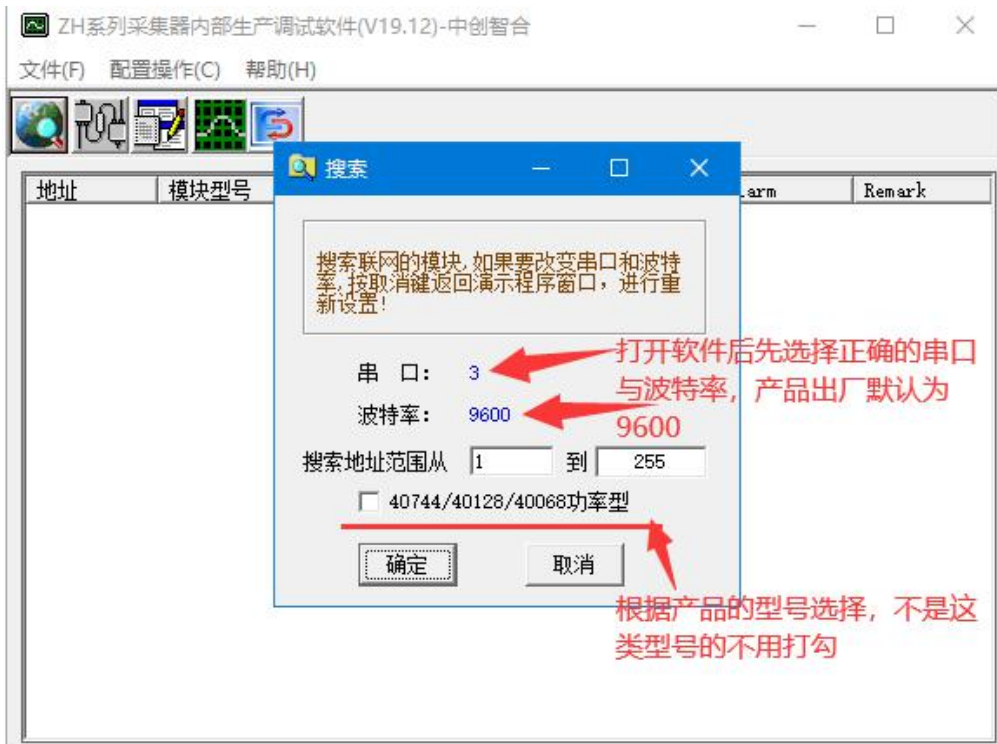


采集器通用测试软件使用说明

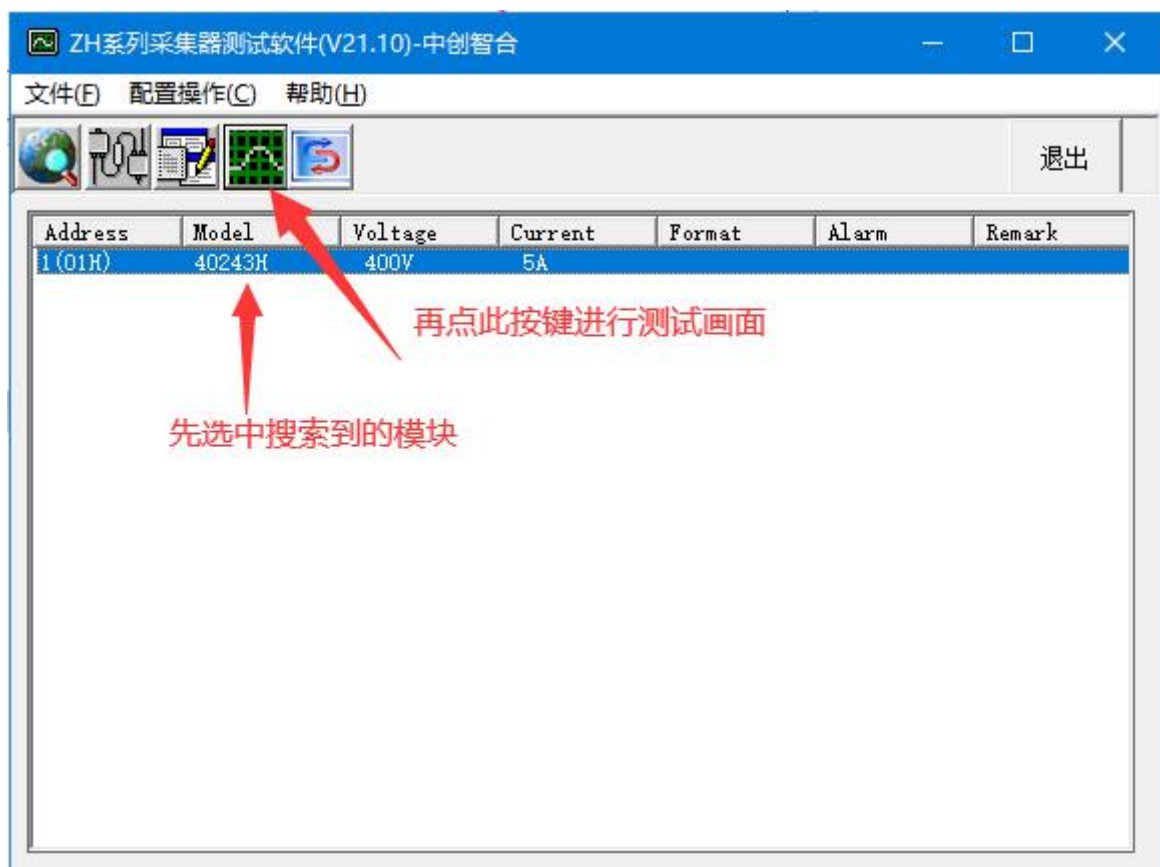
第 1 步：先选择正确的串口与波特率，后点确定；



第 2 步：开始搜索，找到模块后有如下提示：



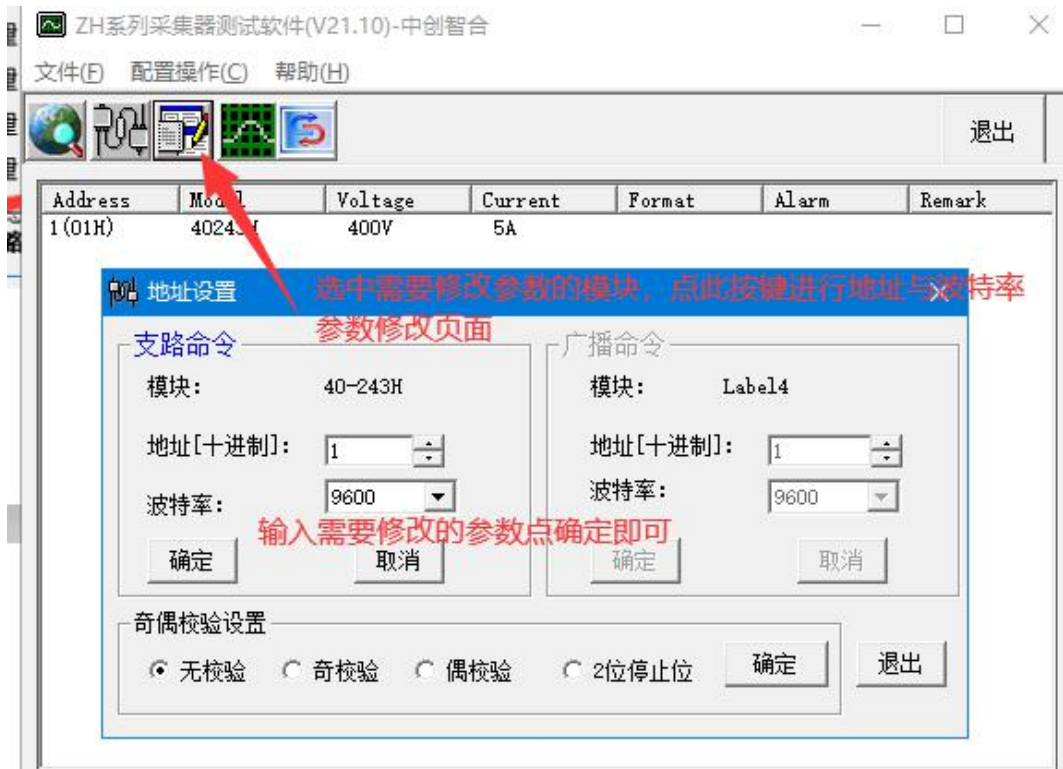
第3步：选中模块点测试读取数据



第4步：数据测试，注意量程框中的量程值只是在本软件中的计算系数，不代表修改的量程参数，只在软件计算还原使用。



模块的地址与波特率修改:



通用参数设置:

